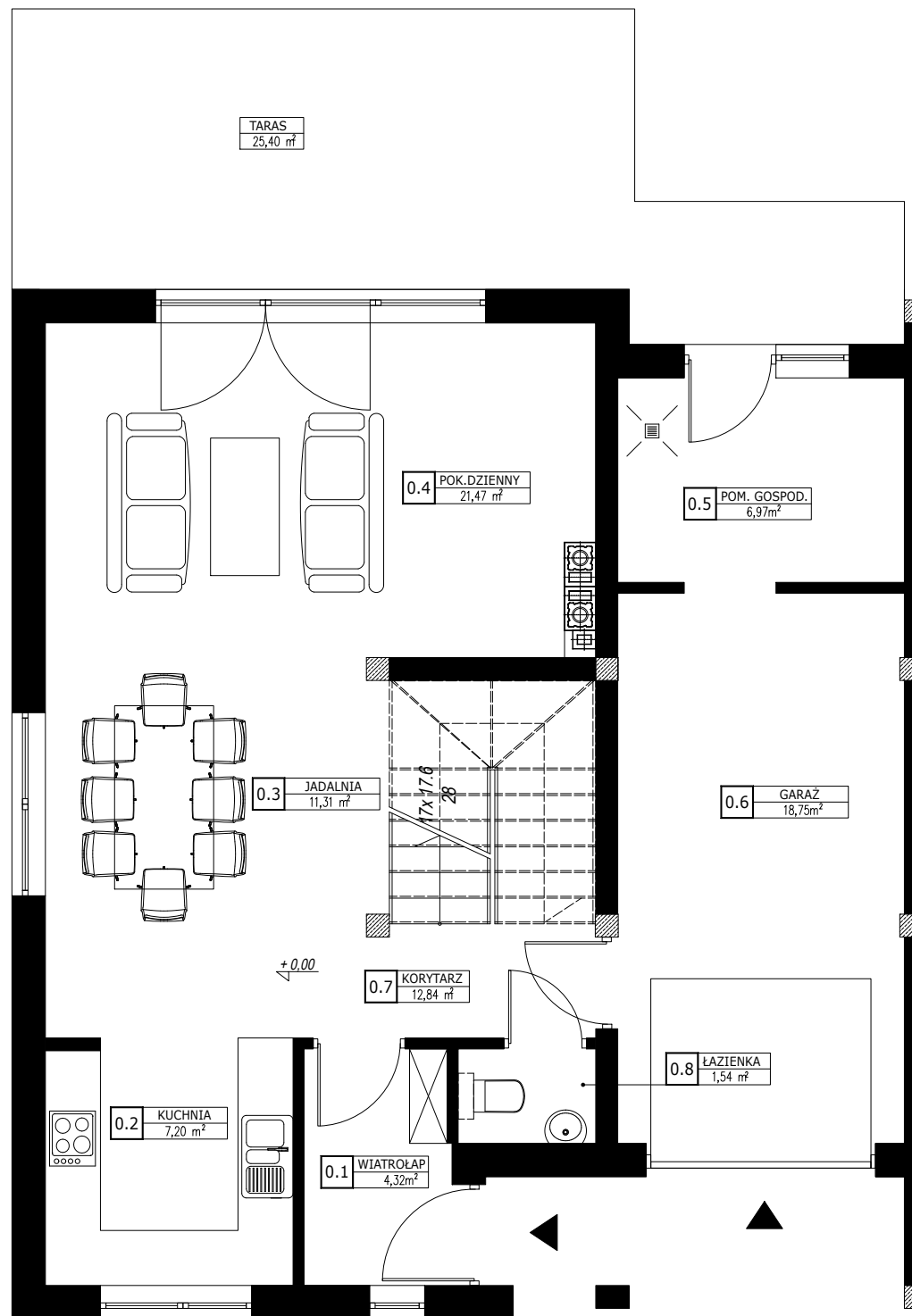


PARTER - SEGMENT A1

LP	RODZAJ POMIESZ.	RODZAJ POSADZKI	POW. [m ²]
0.1	WIATROLĄP	PŁYTKI GRESOWE	4,32 m ²
0.2	KUCHNIA	PŁYTKI GRESOWE	7,20 m ²
0.3	JADALNIA	PANELE PODŁOGOWE	8,92 m ²
0.4	POK.DZIENNY	PANELE PODŁOGOWE	21,47 m ²
0.5	POM.GOSPODARCZE	PŁYTKI GRESOWE	6,97 m ²
0.6	GARAŻ	PŁYTKI GRESOWE	18,75 m ²
0.7	KORYTARZ	PŁYTKI GRESOWE	12,84 m ²
0.8	ŁAZIENKA	PŁYTKI GRESOWE	1,54 m ²
SUMA			82,01 m ²

Powierzchnia użytkowa parter+piętro łącznie: 154,92 m²

- ŚCIANA ZEWN. - BLOCZKI KOMÓRKOWE YTONG 36.5 CM + STYROPIAN 5,0 CM
- ŚCIANA DZIAŁOWA - BLOCZKI KOMÓRKOWE YTONG 11.5 CM
- SŁUPY ŻELBETOWE



PODDASZE - SEGMENT A1

LP	RODZAJ POMIESZ.	RODZAJ POSADZKI	POW.POSADZKI [m ²]	POW.UŻYTKOWA [m ²] <small>wg normy PN-ISO 9836:2015-12</small>
1.1	KORYTARZ	PANELE PODŁOGOWE	14,15 m ²	14,15 m ²
1.2	ŁAZIENKA	PŁYTKI GRESOWE	14,30 m ²	9,10 m ²
1.3	SYPIALNIA	PANELE PODŁOGOWE	30,00 m ²	23,48 m ²
1.4	SYPIALNIA	PANELE PODŁOGOWE	15,92 m ²	11,93 m ²
1.5	GARDEROBA	PANELE PODŁOGOWE	4,24 m ²	4,24 m ²
1.6	SYPIALNIA	PANELE PODŁOGOWE	12,30 m ²	10,01 m ²
SUMA			90,91 m ²	72,91 m ²

Powierzchnia użytkowa parter+piętro łącznie: 154,92 m²

- ŚCIANA ZEWN. - BLOCZKI KOMÓRKOWE YTONG 36.5 CM + STYROPIAN 5,0 CM
- ŚCIANA DZIAŁOWA - BLOCZKI KOMÓRKOWE YTONG 11.5 CM
- SŁUPY ŻELBETOWE

